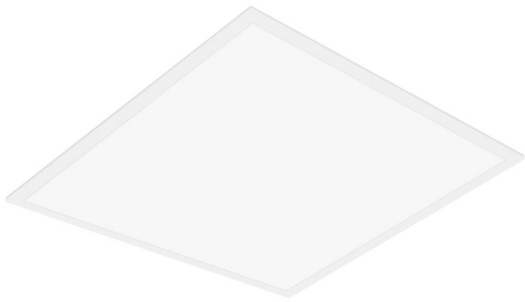


TECHNICKÝ LIST VÝROBKU

PANEL VAL 600 36 W 4000 K WT

PANEL VALUE 600 | Čtvercová zapuštěná panelová svítidla, 600 x 600 mm



DRUH POUŽITÍ

- Přímá náhrada za svítidla se zářivkami
- Kanceláře, konferenční místnosti
- Recepce, vstupní haly, chodby, výtahy
- Vhodné pro systémy zapuštěných světel do stropů o velikosti mřížky 600 × 600 mm

VÝHODY PRODUKTU

- Hodnotné svítidlo
- Světlo s nízkou úrovní blikání díky speciálnímu předřadníku
- Energeticky úsporné díky účinnosti systému až 100 lm/W
- Externí předřadník pro dodatečnou flexibilitu a snadnou instalaci
- K dispozici je provedení s DALI ECG

VLASTNOSTI PRODUKTU

- Životnost (L70/B50): až 50 000 h (při 25°C)
- Rám z protlačovaného hliníku
- Polystyrenový difuzor



TECHNICKÉ ÚDAJE

Parametry

Jmenovitý výkon	36,00 W
Provozování	External LED driver
Jmenovité napětí	220...240 V
Síťová frekvence	50/60 Hz
Účinnost λ	>0,90
Maximální počet svítidel na jistič B16 A	19
Maximální počet svítidel na jistič C10 A	19
Maximální počet svítidel na jistič C16 A	30
Náběhový proud	10.4 A
Celkové harmonické zkreslení	< 15 %
Doba náběhového proudu T_{h50}	200 μ s

Data k předřadníku svítidla

Nemihá (bez flickeru)	Ano
ECG - Output ripple current	\leq 5 %

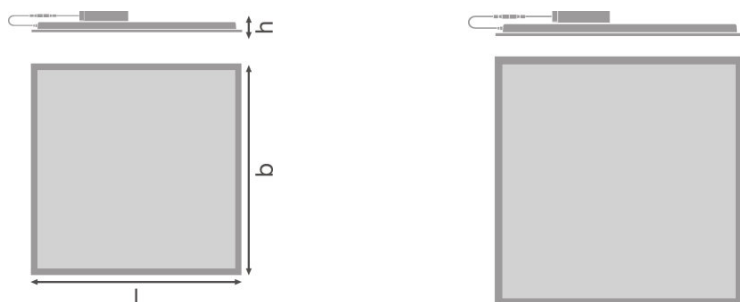
Fotometrické údaje

Teplota chromatičnosti	4000 K
Index podání barev Ra	>80
Barva světla (označení)	Studená bílá
Světelný tok	3600 lm
Světelná účinnost	100 lm/W
Standardní odchylka sladění barev	5 sdc

Světelně-technické údaje

Vyzařovací úhel	120 °
-----------------	-------

Rozměry & váha



Délka	595,0 mm
Šířka	595,0 mm
Výška	35,0 mm
Váha výrobku	1800,00 g
Montážní šířka	580.0 mm
Montážní délka	580.0 mm

Barvy & materiály

Barva produktu	White
Barva těla svítidla	White
Výrobní materiál	Aluminum
Materiál povrchu vyzařující světlo	Polystyren

Teploty a provozní podmínky

Rozsah okolní teploty	-10...+45 °C
------------------------------	--------------

Životnost

Počet spínacích cyklů	25000
Střední doba života L70/B50 @ 25 °C	50000 h
Střední doba života L80/B10 @ 25 °C	50000 h
Střední doba života L90/B10 @ 25 °C	30000 h

Další údaje o produktu

Typ montáže	Recessed/Suspended/Surface
Místo montáže	Strop / Stěna
Nemihá (bez flickeru)	Ano
Produktová poznámka	Dostupné od února 2020

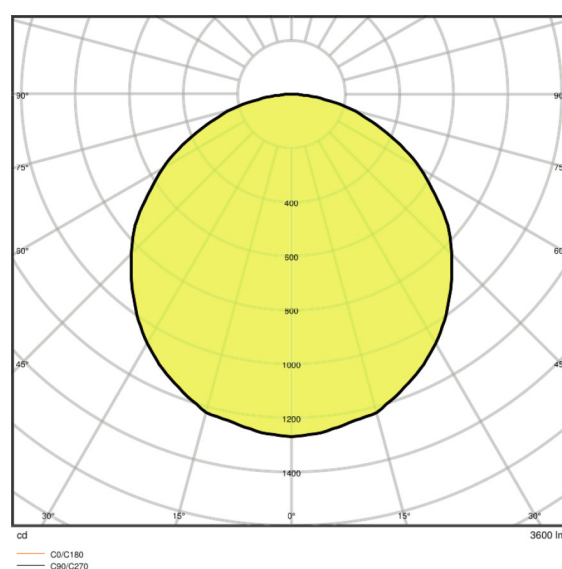
Vlastnosti

Stmívatelnost	Ne
Typ zapojení	SCREWLESS TERMINAL
Vyměnitelný LED modul	Bez možnosti výměny

Certifikáty & standardy

Druh ochrany	IP40
Třída ochrany	II
Třída ochrany IK (rázová odolnost)	IK02
Test žhavou smyčkou podle IEC 60695-2-12	650 °C
Skupina fotobiologické bezpečnosti EN62778	RG 0
Standardy	CE/CB/EAC/RoHS

Rozložení světla



LDC typ cone

LDC typ polar

VÝBAVA / PŘÍSLUŠENSTVÍ

- K dispozici je příslušenství pro několik způsobů montáže
- Včetně externího předradníku
- Bezpečnostní svorky součástí balení

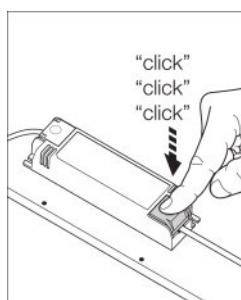
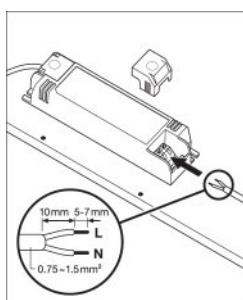
LOGISTICKÉ ÚDAJE

Kód výrobku	Jednotka balení (kusy/jednotku)	Rozměry (délka x šířka x výška)	Hrubá hmotnost	Objem
-------------	---------------------------------	---------------------------------	----------------	-------

4058075392380	Folding carton box 1	602 mm x 40 mm x 648 mm	2192,00 g	15.60 dm ³
4058075392397	Shipping carton box 4	667 mm x 182 mm x 634 mm	10015,00 g	76.96 dm ³

Zmíněný produktový kód udává nejmenší jednotku množství, kterou lze objednat. Jednotka balení může obsahovat jeden nebo více samostatných produktů. Při objednávání zadávejte jednotky balení nebo násobky jednotek balení.

ADDITIONAL CATALOG INFORMATION



REFERENCE / ODKAZY

Záruka viz

- ▶ www.ledvance.cz/zaruky

VYLOUČENÍ ODPOVĚDNOSTI

Změny bez předchozího upozornění vyhrazeny. Chyby a opomenutí vyhrazeny. Vždy se ujistěte, že používáte nejnovější vydání.